

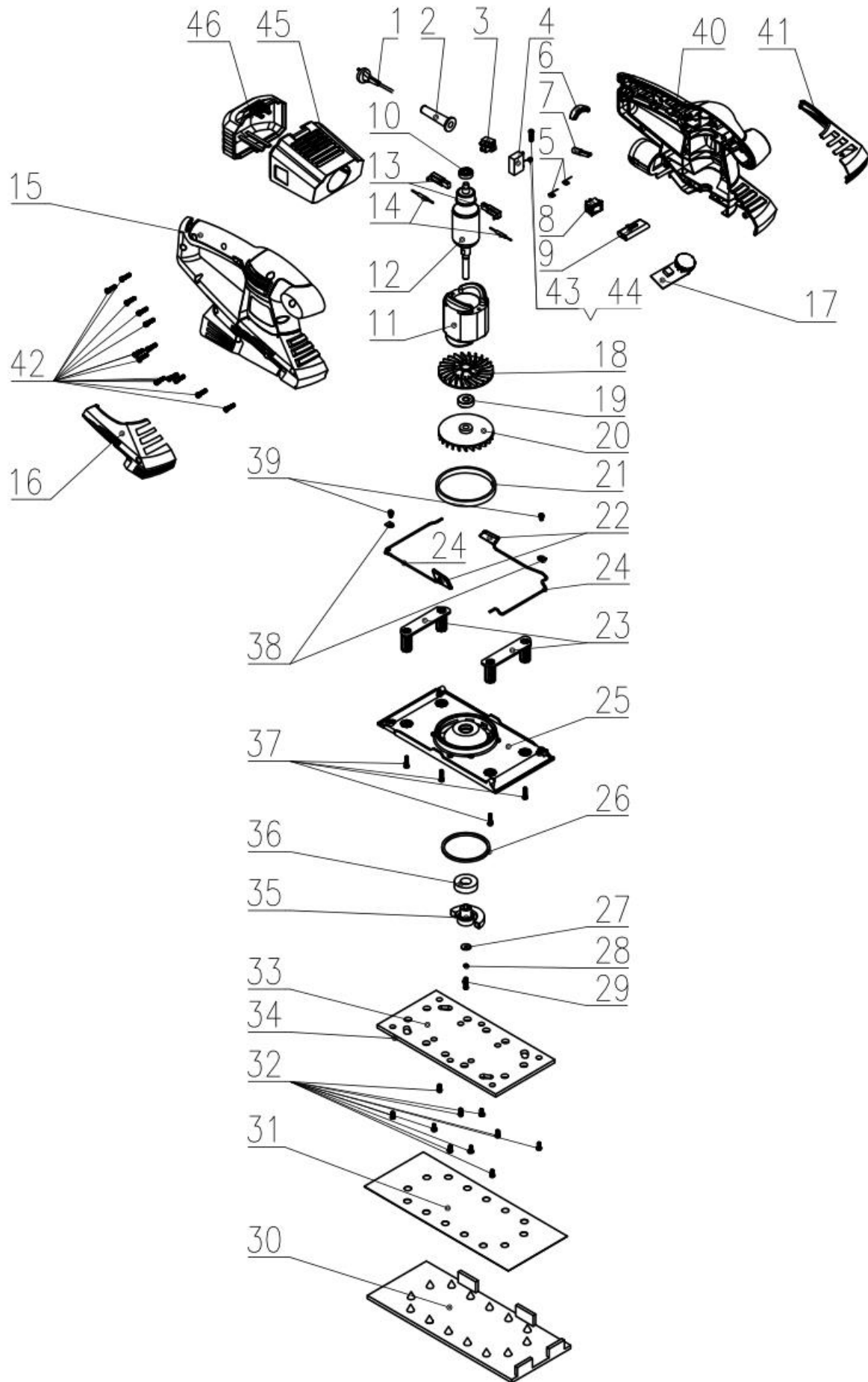
CROWN

Orbital sanders

013401-01-01 230V

CT13401

VERSION:B1 DATE:20170201



СТ13401

1	5001340100101	Шнур штепсельной вилки	1	
2	5001340100201	Протектор шнура	1	
3	5001340100301	Колодка клеммная	1	
4	5001340100401	Конденсатор	1	
5	5001340100501		2	
6	5001340100601	Защитное стекло	1	
7	5001340100701	Светодиод	1	
8	5001340100801	Выключатель	1	
9	5001340100901	Кнопка переключателя	1	
10	5001340101001	Подшипник	1	
11	5001340101101	Статор	1	
12	5001340101201	Ротор	1	
13	5001340101301	Щетка	2	
14	5001340101401	Индуктивная катушка	2	
15	5001340101501	Левый корпус	1	Поз.15,40 поставляются в сборе
16	5001340101601	Левая крышка	1	Поз.16,41 поставляются в сборе
17	5001340101701	Печатная плата	1	
18	5001340101801	Крыльчатка мотора	1	
19	5001340101901	Подшипник	1	
20	5001340102001	Крыльчатка	1	
21	5001340102101	Пылезащита	1	
22	5001340102201	Ручка прижима	2	
23	5001340102301	Кронштейн	2	
24	5001340102401	Прижим	2	
25	5001340102501	Основание	1	
26	5001340102601	Уплотнительное кольцо	1	
27	5001340102701	Шайба	1	
28	5001340102801	пружинная шайба	1	
29	5001340102901	Винт	1	
31	5001340103101	Наждачная бумага	1	
32	5001340103201	Винт	10	
33	5001340103301	Алюминиевая пластина	1	
34	5001340103401	Накладка губчатая	1	
35	5001340103501	Эксцентриковый блок	1	
36	5001340103601	Подшипник	1	
37	5001340103701	Винт	4	
38	5001340103801	Шайба	2	
39	5001340103901	Винт	2	
40	5001340104001	Правый корпус	1	Поз.15,40 поставляются в сборе
41	5001340104101	Правая крышка	1	Поз.16,41 поставляются в сборе
42	5001340104201	Винт	13	
43	5001340104301	Винт	1	
44	5001340104401	Наклейка	1	
45	5001340104501	Пылесборник	1	Поз.45,46 поставляются в сборе
46	5001340104601	Крышка пылесборника	1	Поз.45,46 поставляются в сборе